

BA-10

Balcão de distribuição granito

(L=350cm)

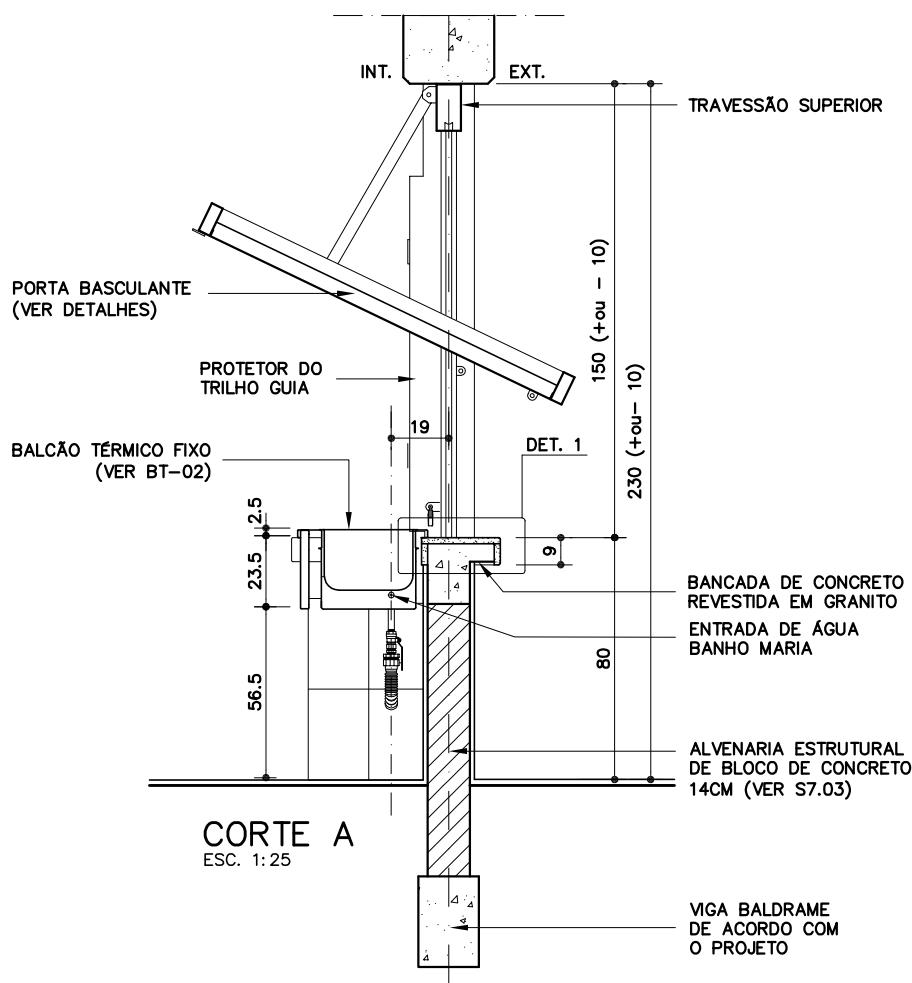
Obs.: Este componente deve receber o Balcão térmico fixo (BT-02). Utilizar o serviço 16.06.102 Instalação de Balcão térmico fixo (BT-02)

Revisão 3
Data 23/10/14

Página
1/10

Código de listagem

0505089



Atenção

Preserve a escala
Quando for imprimir, use
folhas A4 e desabilite a
função "Fit to paper"

Respeite o Meio Ambiente.
Imprima somente o ne-
cessário

BA-10

Balcão de distribuição granito

(L=350cm)

Obs.: Este componente deve receber o Balcão térmico fixo (BT-02). Utilizar o serviço 16.06.102 Instalação de Balcão térmico fixo (BT-02)

Revisão 3
Data 23/10/14

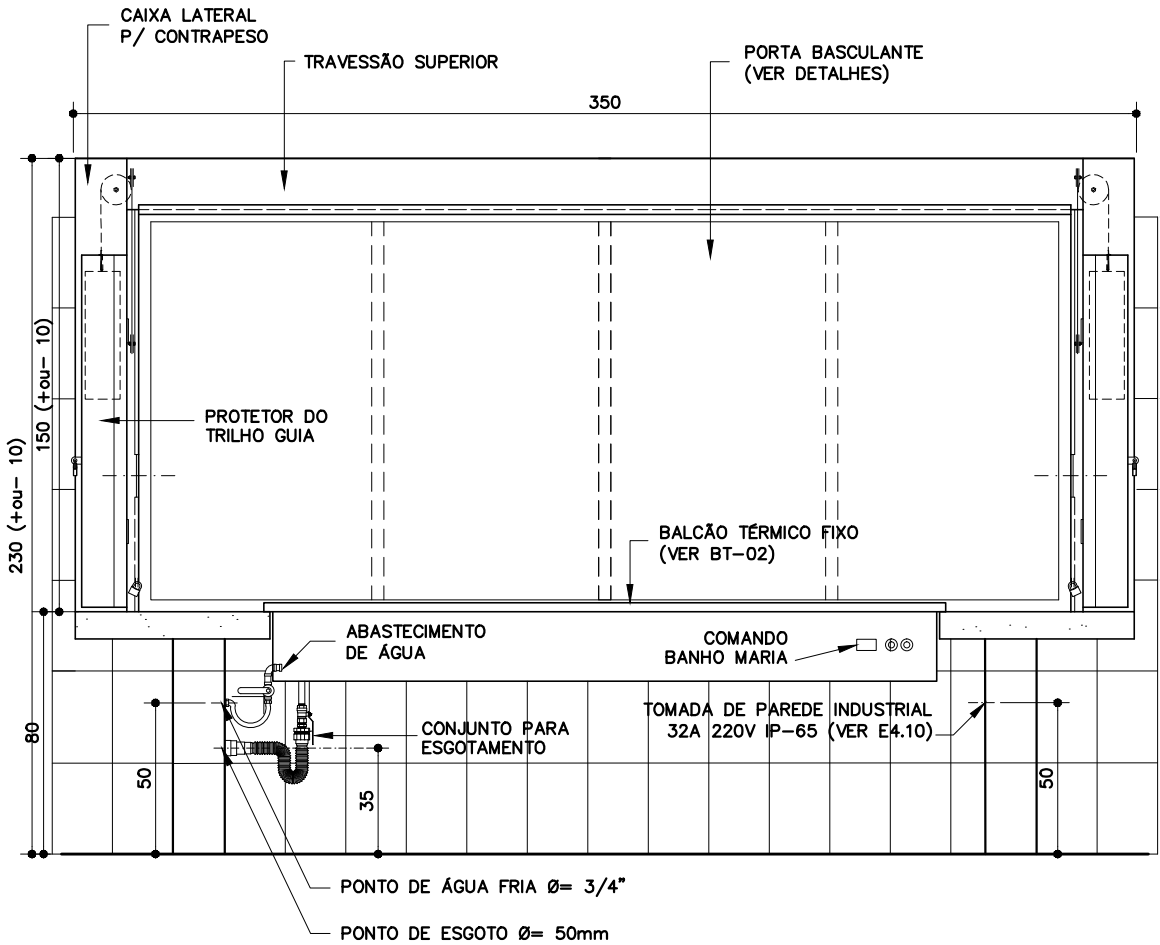
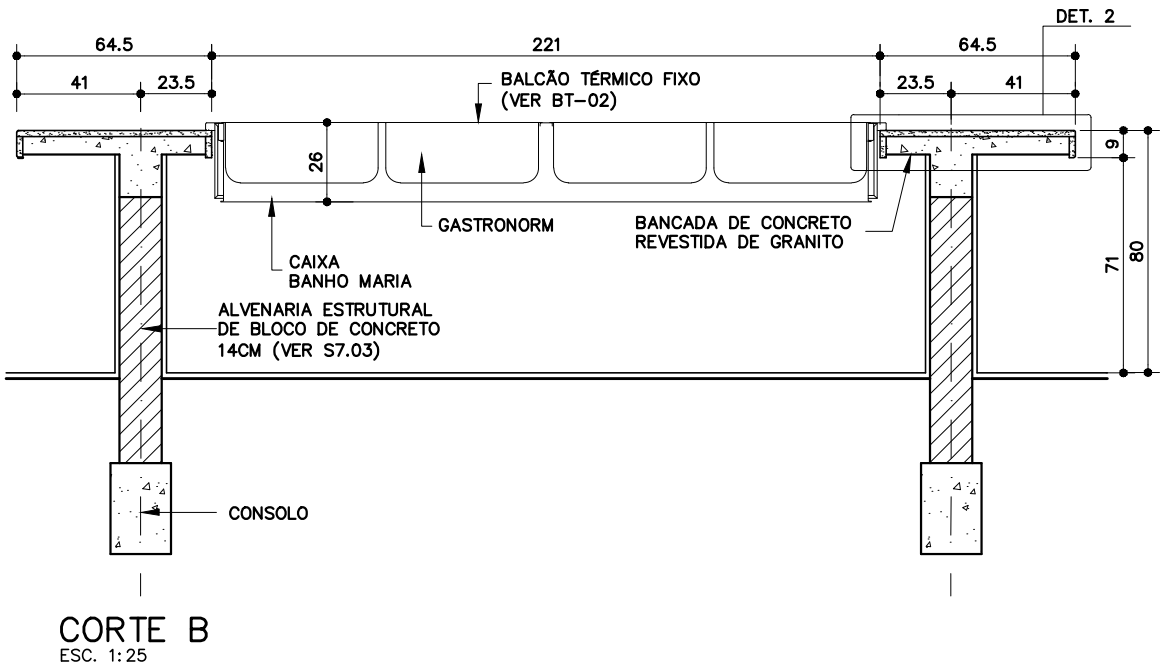
Página
2/10

Código de listagem

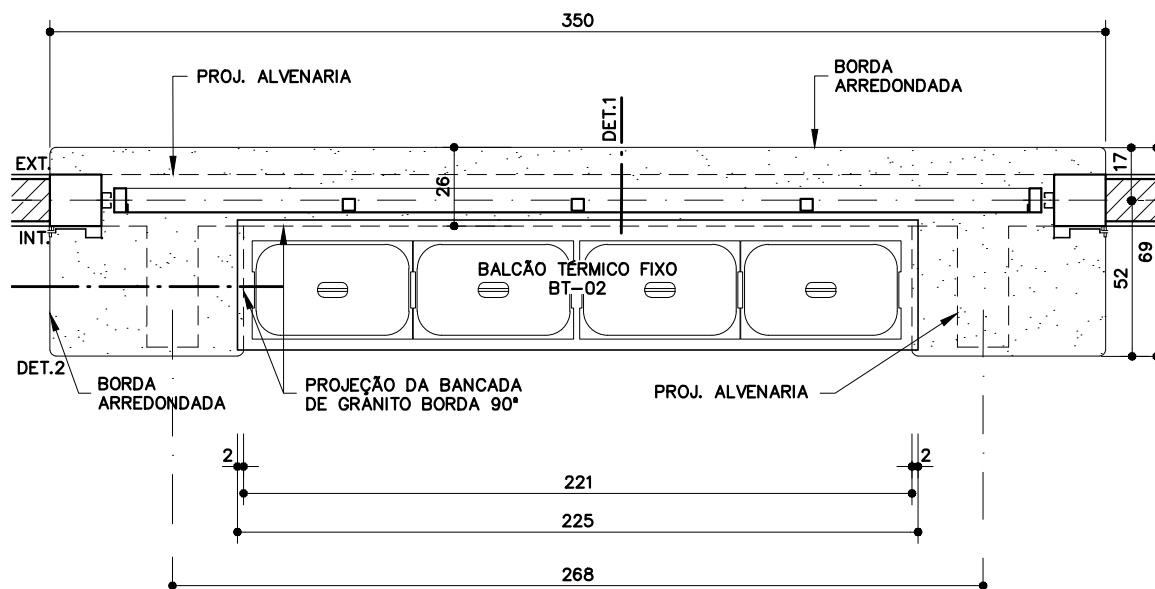
0505089

Atenção
Preserve a escala
Quando for imprimir, use
folhas A4 e desabilite a
função "Fit to paper"

Respeite o Meio Ambiente.
Imprima somente o ne-
cessário

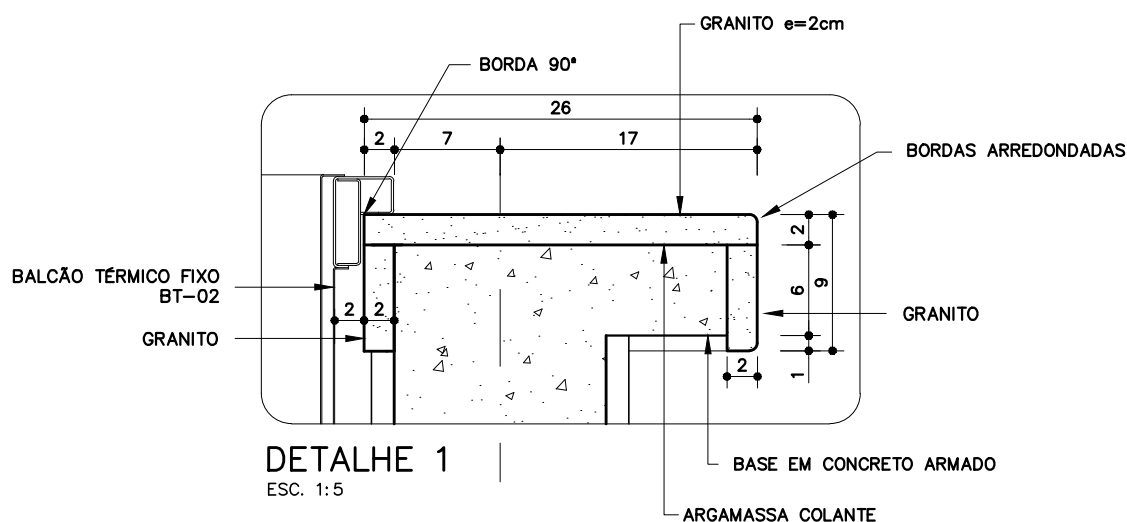


VISTA INTERNA
ESC. 1:25



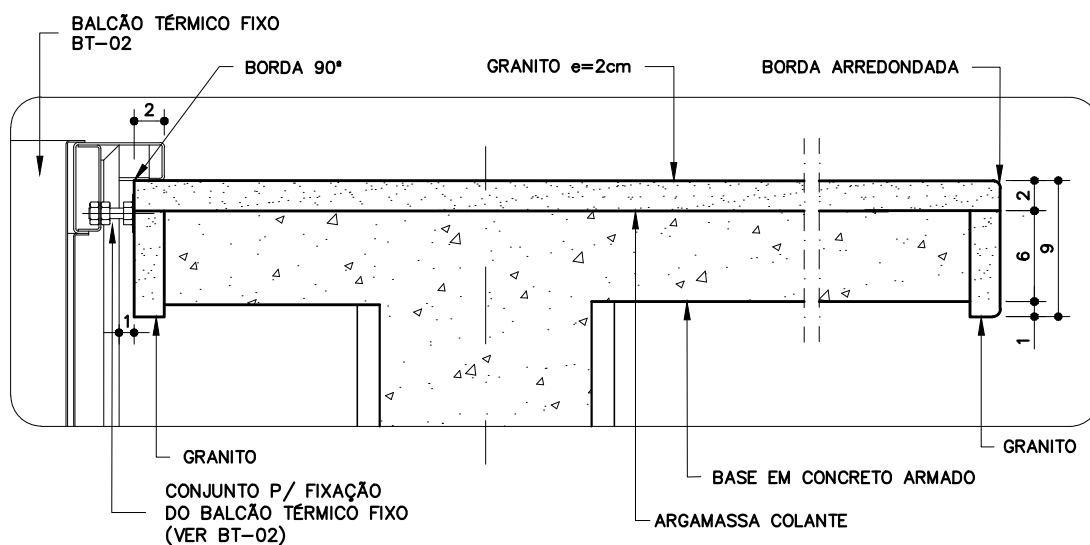
PLANTA BA-10 c/ BT-02

ESC. 1:25



DETALHE 1

ESC. 1:5



DETALHE 2

ESC. 1:5

BA-10**Balcão de distribuição granito**

(L=350cm)

Obs.: Este componente deve receber o Balcão térmico fixo (BT-02). Utilizar o serviço 16.06.102 Instalação de Balcão térmico fixo (BT-02)

Revisão 3
Data 23/10/14

Página

3/10

Código de listagem

0505089

**Atenção**

Preserve a escala
Quando for imprimir, use
folhas A4 e desabilite a
função "Fit to paper"

Respeite o Meio Ambiente.
Imprima somente o ne-
cessário

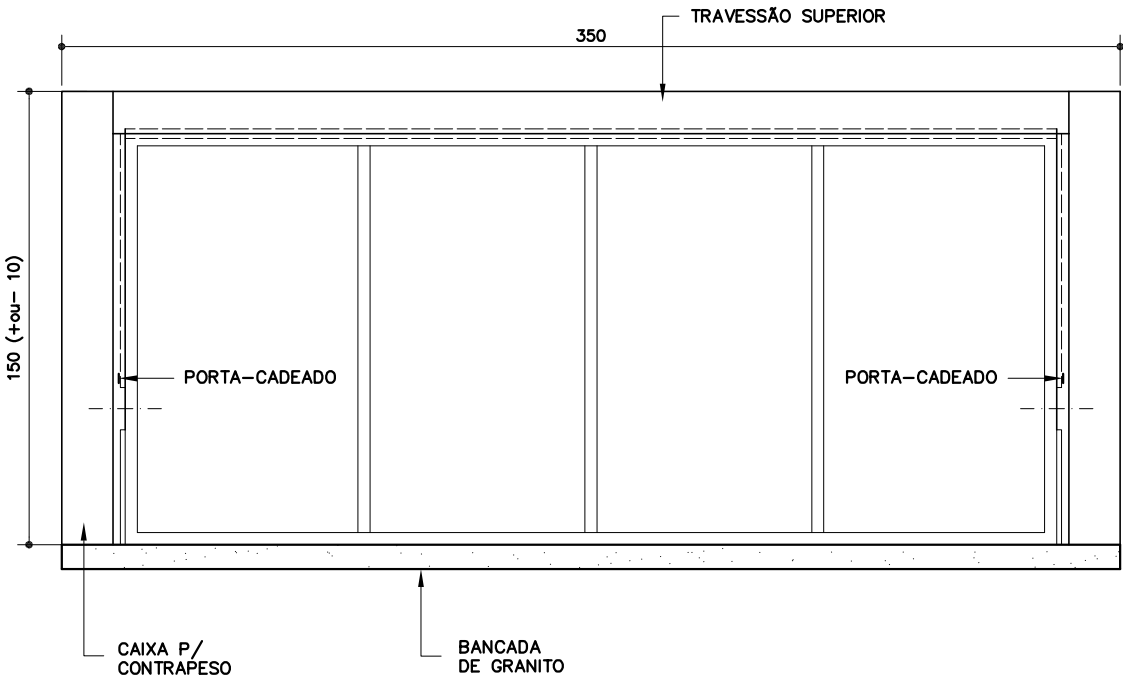
PORTA BASCULANTE

BA-10

Balcão de distribuição granito

(L=350cm)

Obs.: Este componente deve receber o Balcão térmico fixo (BT-02). Utilizar o serviço 16.06.102 Instalação de Balcão térmico fixo (BT-02)

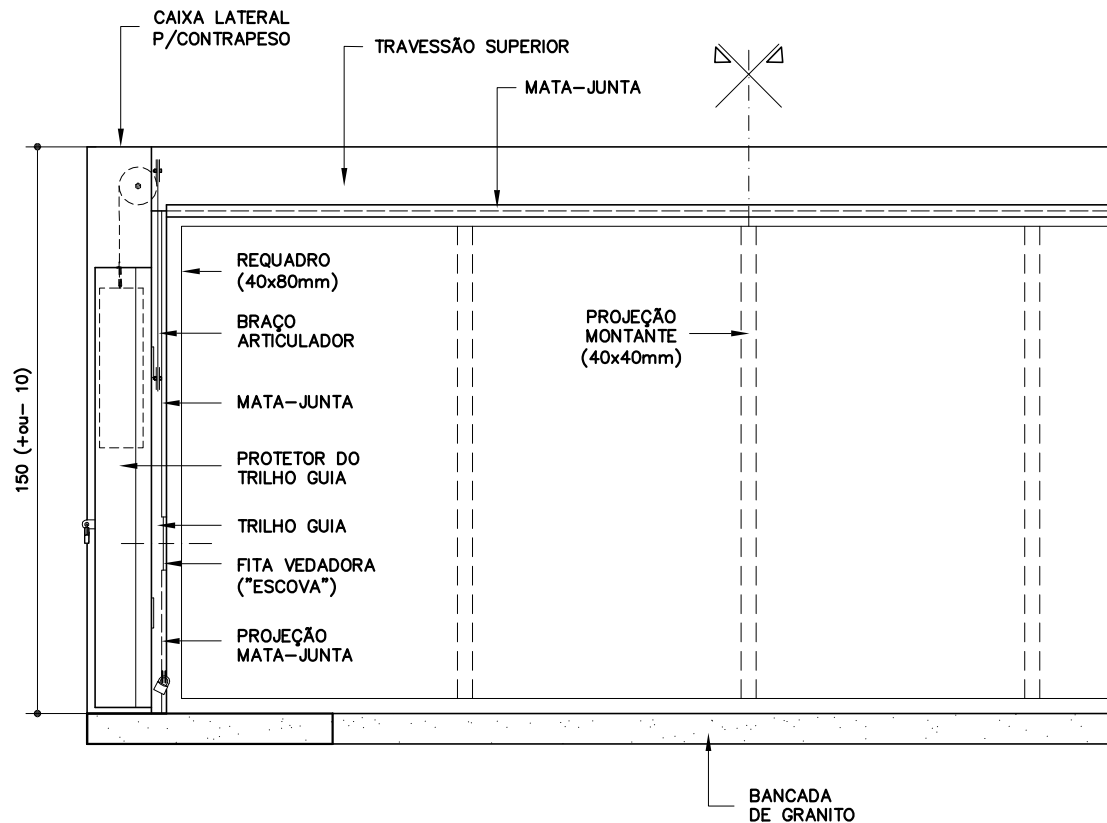


VISTA EXTERNA
ESC. 1: 25

Revisão 3
Data 23/10/14

Página
4/10

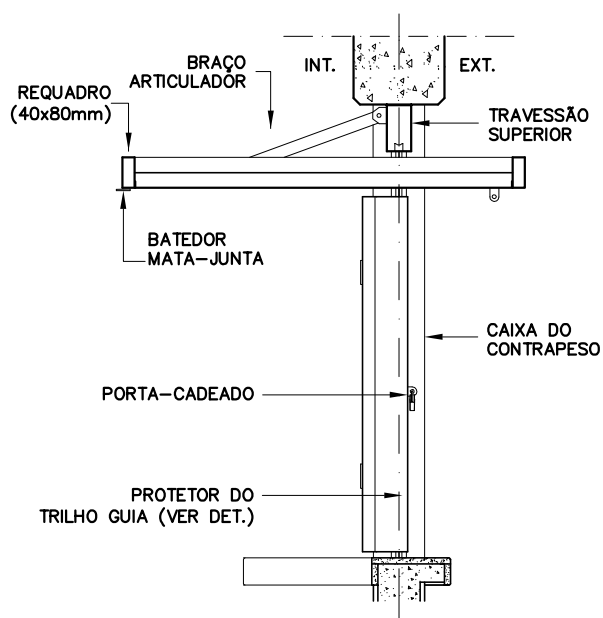
Código de listagem
0505089



AMPLIAÇÃO PARCIAL – VISTA INTERNA
ESC. 1: 20

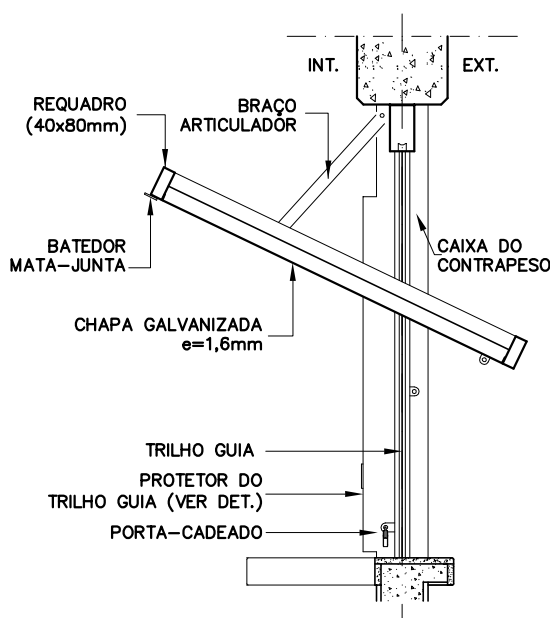
Atenção
Preserve a escala
Quando for imprimir, use
folhas A4 e desabilite a
função "Fit to paper"

Respeite o Meio Ambiente.
Imprima somente o ne-
cessário



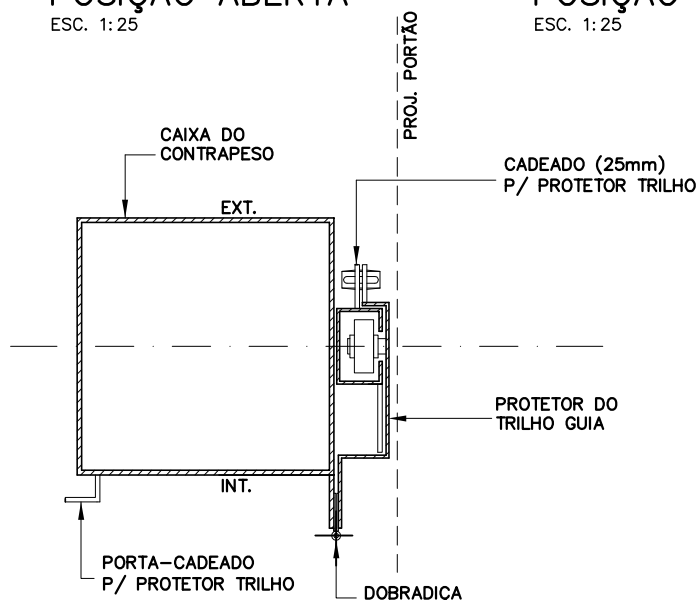
**CORTE
POSIÇÃO ABERTA**

ESC. 1:25



**CORTE
POSIÇÃO SEMI-ABERTA**

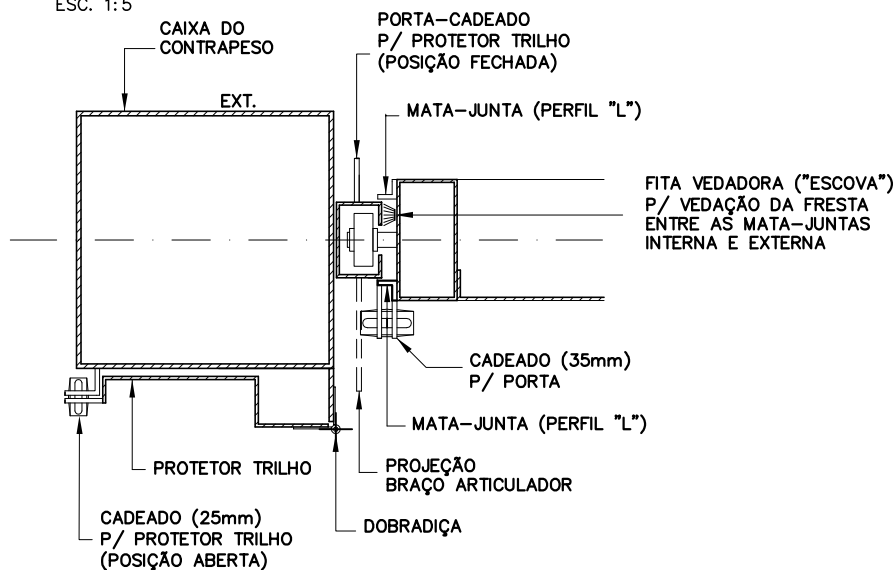
ESC. 1:25



DET. PROTETOR DO TRILHO-GUIA

(POSIÇÃO PORTA ABERTA)

ESC. 1:5



DET. PROTETOR DO TRILHO-GUIA

(POSIÇÃO PORTA FECHADA)

ESC. 1:5

BA-10

Balcão de distribuição granito

(L=350cm)

**Obs.: Este
componente deve
receber o Balcão
térmico fixo (BT-02).
Utilizar o serviço
16.06.102**

**Instalação de Balcão
térmico fixo (BT-02)**

Revisão 3
Data 23/10/14

Página

5/10

Código de listagem

0505089



Atenção

Preserve a escala
Quando for imprimir, use
folhas A4 e desabilite a
função "Fit to paper"

Respeite o Meio Ambiente.
Imprima somente o ne-
cessário

ESTRUTURA (OPÇÃO PAV. TÉRREO)

BA-10

Balcão de distribuição granito

(L=350cm)

Obs.: Este componente deve receber o Balcão térmico fixo (BT-02). Utilizar o serviço 16.06.102 Instalação de Balcão térmico fixo (BT-02)

Revisão 3
Data 23/10/14

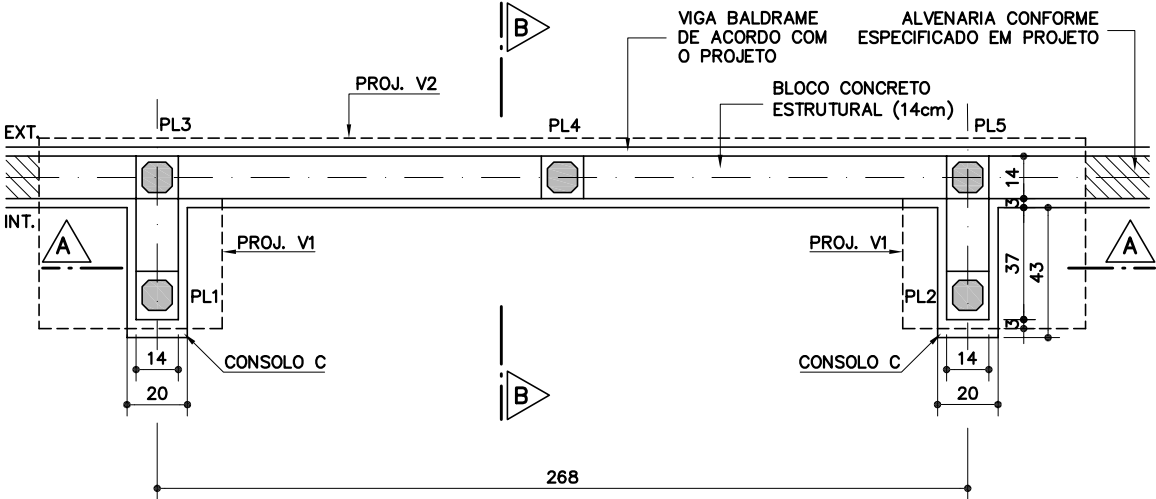
Página 6/10

Código de listagem

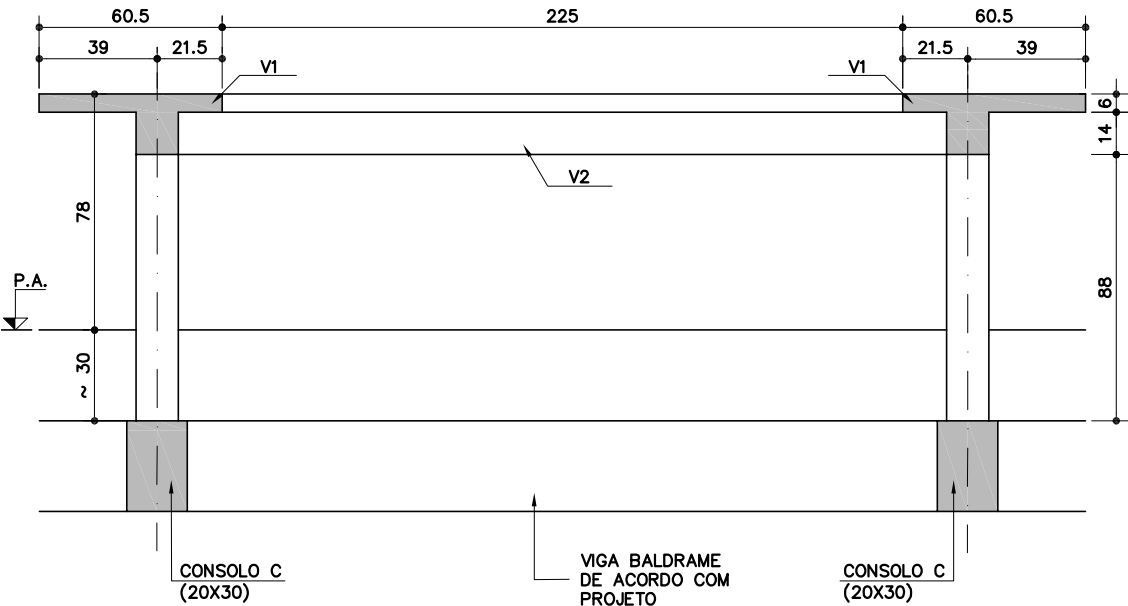
0505089

Atenção
Preserve a escala
Quando for imprimir, use folhas A4 e desabilite a função "Fit to paper"

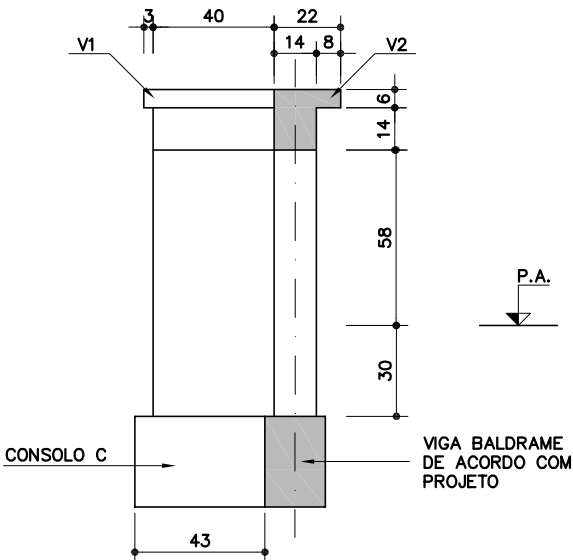
Respeite o Meio Ambiente.
Imprima somente o necessário



PLANTA
ESC. 1: 25



CORTE AA
ESC. 1: 25



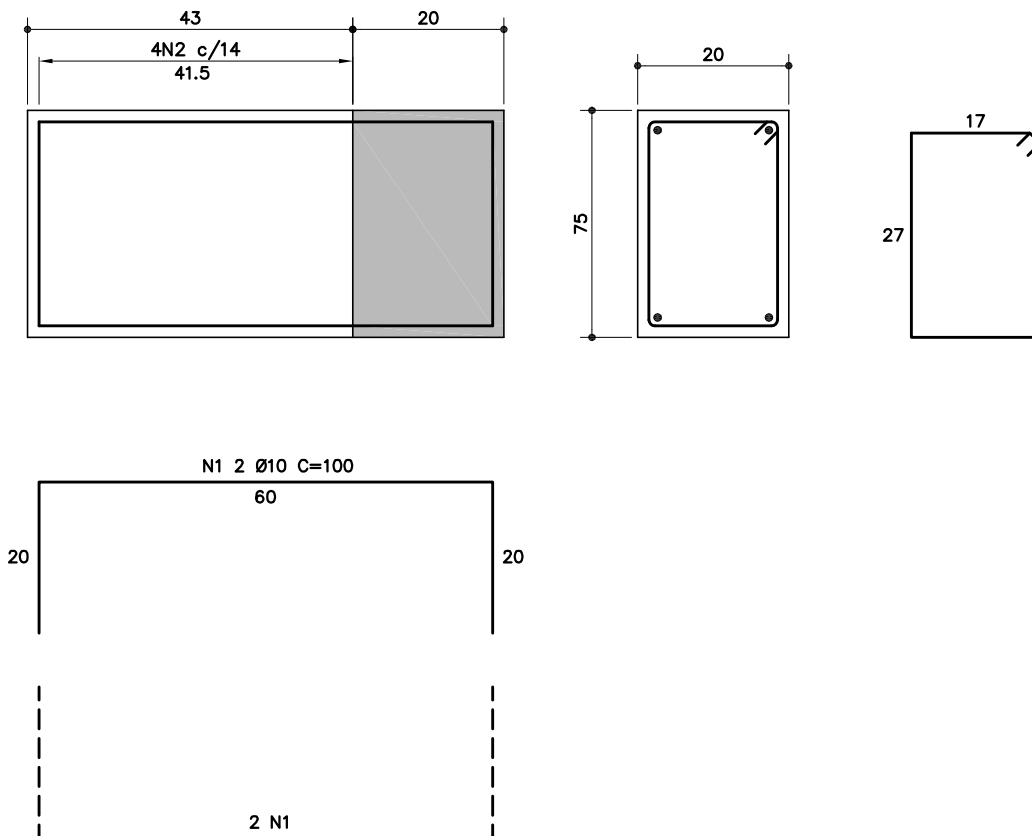
CORTE BB
ESC. 1: 25

NOTA:

1. EM PAV. TÉRREO, O CONSOLO JUNTO À VIGA BALDRAME DEVERÁ CONSTAR DO PROJETO DE ESTRUTURA.
2. EM PAV. SUPERIOR, O PROJETO ESTRUTURAL DEVERÁ INDICAR A SOLUÇÃO ALTERNATIVA

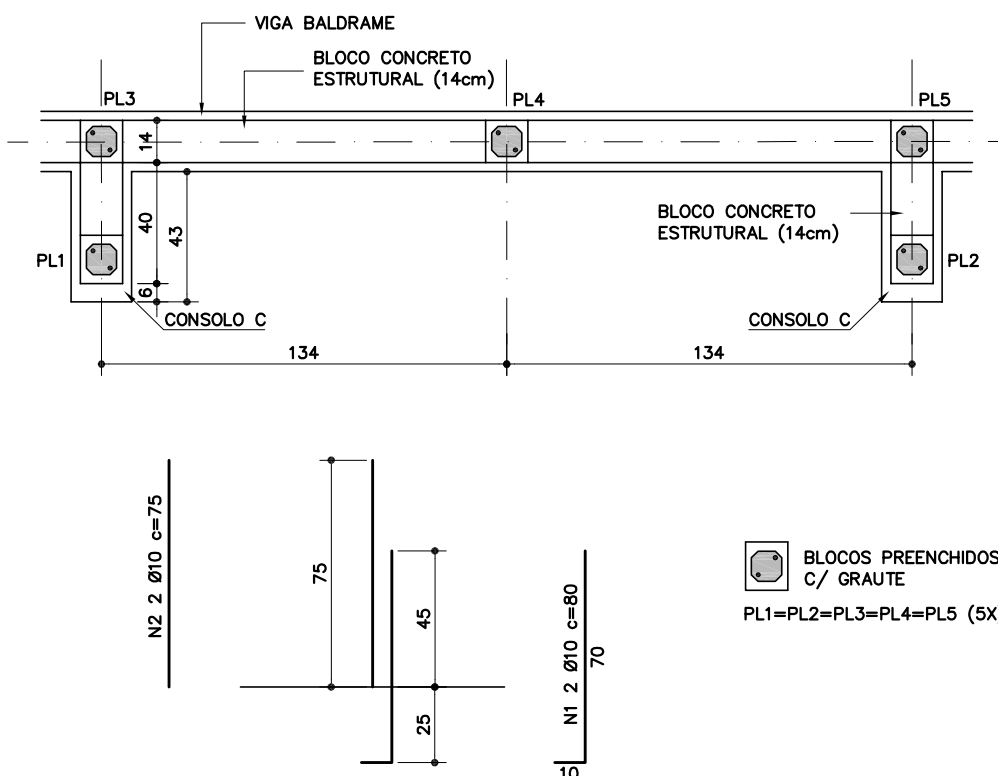
CONSOLO C (20X30)

ESC. 1:10



PILARETES

ESC. 1:25



Componentes

BA-10

Balcão de distribuição granito

(L=350cm)

Obs.: Este componente deve receber o Balcão térmico fixo (BT-02). Utilizar o serviço 16.06.102

Instalação de Balcão térmico fixo (BT-02)

Revisão 3
Data 23/10/14

Página
7/10

Código de listagem

0505089



Atenção

Preserve a escala
Quando for imprimir, use
folhas A4 e desabilite a
função "Fit to paper"

Respeite o Meio Ambiente.
Imprima somente o ne-
cessário

BA-10

Balcão de distribuição granito

(L=350cm)
Obs.: Este componente deve receber o Balcão térmico fixo (BT-02). Utilizar o serviço 16.06.102 Instalação de Balcão térmico fixo (BT-02)

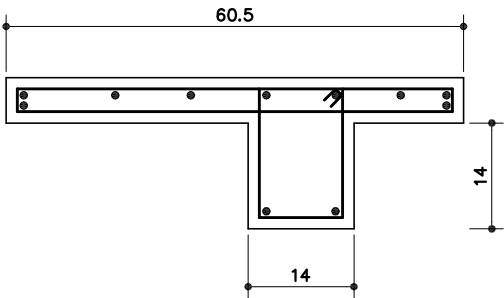
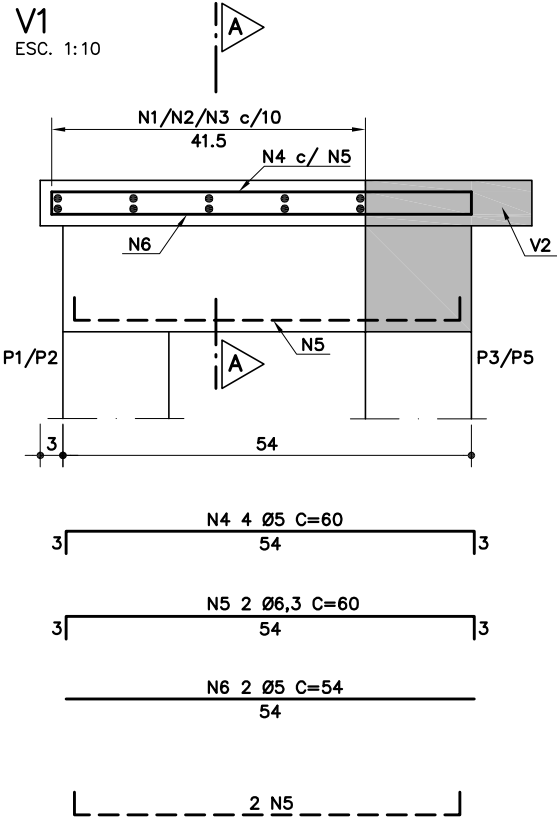
Revisão 3
Data 23/10/14

Página 8/10
Código de listagem 0505089

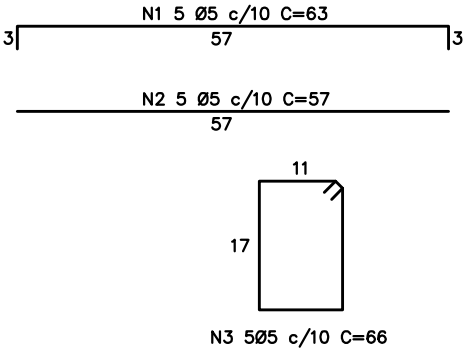
Atenção
Preserve a escala
Quando for imprimir, use folhas A4 e desabilite a função "Fit to paper"

Respeite o Meio Ambiente.
Imprima somente o necessário

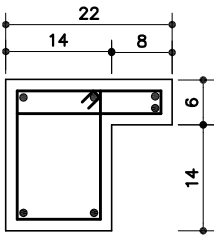
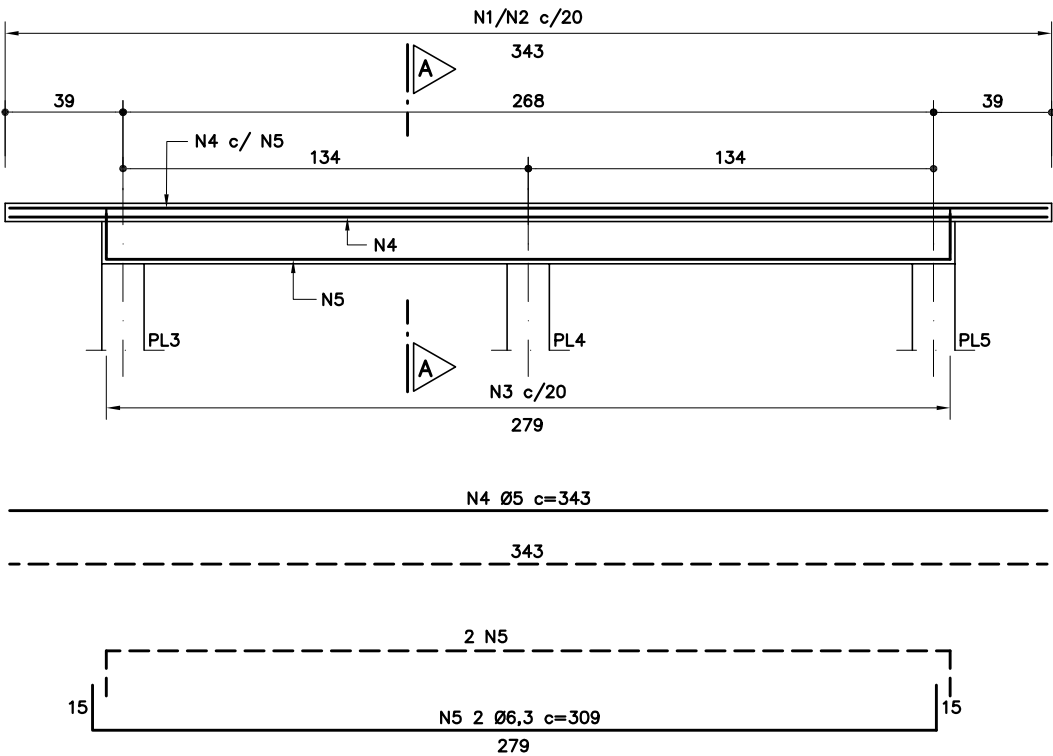
V1
ESC. 1:10



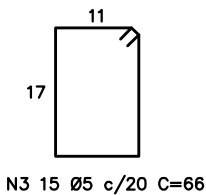
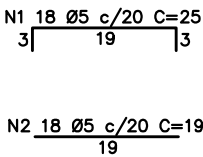
CORTE AA
ESC. 1:10



V2
ESC. 1:25



CORTE AA
ESC. 1:10



N3 15 Ø5 c/20 C=66

DESCRIÇÃO

Constituintes

- Estrutura do balcão:
 - Concreto usinado, fck 30MPa;
 - Alvenaria estrutural em bloco de concreto de 14x19x39cm, conforme ficha S7.03 do Catálogo de Serviços;
 - Concreto graute (Pilaretes);
 - Armação com aço CA50 e CA60.
- Tampo de granito cinza andorinha ou cinza corumbá (e=2cm), com testeira, conforme detalhes.
- Revestimento em azulejos branco, conforme ficha S11.01 do Catálogo de Serviços.
- Porta basculante de acionamento manual, composta de:
 - Sistema completo de contrapeso para acionamento manual, de acordo com o fabricante;
 - Caixa lateral para o contrapeso em chapa dobrada de aço galvanizado, e=1,6mm e dimensões de acordo com o fabricante;
 - Travessão superior em chapa dobrada de aço galvanizado, e=1,6mm e dimensões de acordo com o fabricante;
 - Folha da porta constituída de:
 - » chapa lisa de aço galvanizado, e=1,6mm;
 - » requadro em tubo de aço galvanizado a fogo (40x80mm, e=1,2mm);
 - » montantes verticais em tubo de aço galvanizado a fogo (40x40mm, e=1,2mm);
 - » mata-juntas em perfis "I" (1/2" x 1/8") e barra chata (3,18mm e=3mm);
 - » fita vedadora ("escova") com base rígida de polipropileno e fios semiflexíveis, para vedação da fresta no trecho junto ao eixo de basculação onde não existe mata-junta.
 - Protetor para o trilho e trava para o portão na posição aberto: chapa dobrada de aço galvanizado, e=1,2mm, conforme detalhe;
 - Porta-cadeados em chapa de aço galvanizado a fogo, e=3mm.
 - Niple roscável de 3/4", conectado ao ponto de água fria.
 - Conjunto de esgotamento, composto por:
 - » Sifão ajustável em polipropileno com entrada de 1 1/2", saída de 50mm e comprimento total de 660mm, conectado ao ponto de esgoto;
 - » Bucha de redução roscável de 1 1/2" X 3/4", conectada à entrada do sifão.
 - » Niple roscável de 3/4", conectado à bucha de redução.

Acessórios

- Cadeado de latão maciço, de 35mm, com dupla trava, para a porta (2 unidades).
- Cadeado de latão maciço, de 25mm, com dupla trava, para o protetor do trilho (2 unidades).

Acabamento

- Porta basculante: pintura esmalte sintético sobre fundo para galvanizados, na cor especificada em projeto.

Protótipo comercial

- Porta basculante fabricada e instalada:
 - NEW PORT PORTÕES AUTOMÁTICOS.
- Sifão ajustável:
 - PLENA.
 - AMANCO.
- Nipples e bucha de redução:
 - TIGRE.

APLICAÇÃO

- Em cozinhas.
- **Obs.:**
 - Em pavimento térreo, o consolo junto à viga baldrame deverá constar do projeto de estrutura;
 - Em pavimento superior, o projeto estrutural deverá indicar a solução alternativa.

EXECUÇÃO

- A estrutura do balcão deve ser executada, de acordo com o especificado, respeitando-se rigorosamente as dimensões indicadas para não comprometer o encaixe perfeito do Balcão térmico fixo (BT-02).
- O tampo de granito deve apresentar bordas boleadas externamente e, internamente (nicho do balcão térmico), bordas retas (90°).
- O assentamento do tampo e testeira de granito deverá ser executado com argamassa colante.
- A alvenaria deve ser revestida internamente em azulejo branco conforme ficha de serviços S11.01 Azulejos e externamente com o revestimento especificado em projeto para o refeitório.
- Para assentamento dos azulejos e do piso tátil de alerta, ver fichas correspondentes no Catálogo de Serviços.
- O sistema de esgotamento deve ser instalado conforme Anexo I - Orientações para instalação, constante na ficha de mobiliário do Balcão térmico fixo (BT-02).
- **Obs.:** Ver Anexo I - Orientações para instalação, constante na ficha de mobiliário do Balcão térmico fixo (BT-02).

FICHAS DE REFERÊNCIA

Catálogo de Mobiliário

Ficha BT-02 Balcão térmico fixo

Catálogo de Componentes

Ficha BA-11 Balcão de devolução

Ficha BS-05 Bancada para cozinha

Catálogo de Serviços

Ficha S4.03 Concreto dosado em central

Ficha S4.04 Concreto Grout

Ficha S7.03 Alvenaria estrutural de bloco de concreto

Ficha S11.01 Azulejos

Ficha S12.24 Piso tátil de alerta

Ficha S14 Pintura

Ficha S14.09 Tinta esmalte sintético

Ficha S14.17 Galvanização

Ficha H2.06 Tubos e conexões de PVC rígido (linha hidráulica)

Ficha H4.04 Tubos e conexões de PVC rígido (linha sanitária)

Ficha E4.10 Tomada de parede industrial 32A 220V - IP65

RECEBIMENTO

- O serviço pode ser recebido se atendidas todas as condições de projeto, fornecimento e execução.
- Tampo de granito:
 - Verificar as dimensões, principalmente do nicho onde será encaixado o balcão térmico (tolerâncias admissíveis: largura e profundidade +10mm e espessura +1mm);
 - Verificar o acabamento das bordas: boleadas externamente e internamente (nicho do balcão térmico) bordas retas, a 90°. Não deve apresentar arestas quebradas;

Componentes

BA-10

Balcão de distribuição granito

(L=350cm)

Obs.: Este componente deve receber o Balcão térmico fixo (BT-02). Utilizar o serviço 16.06.102 Instalação de Balcão térmico fixo (BT-02)

Revisão 3
Data 23/10/14

Página

9/10

Código de listagem

0505089



Atenção

Preserve a escada
Quando for imprimir, use folhas A4 e desabilite a função "Fit to paper"

Respeite o Meio Ambiente.
Imprima somente o necessário

BA-10

Balcão de distribuição granito

(L=350cm)

Obs.: Este componente deve receber o Balcão térmico fixo (BT-02). Utilizar o serviço 16.06.102 Instalação de Balcão térmico fixo (BT-02)

Revisão 3
Data 23/10/14

Página
10/10

Código de listagem

0505089

- Verificar o nível em duas direções ortogonais, com nível de bolha;
- Verificar o acabamento superficial, as juntas em nível e o polimento;
- Verificar a cola entre o tampo e a testeira.
- Porta basculante:
 - Exigir certificado de garantia da porta completa, emitido pelo fabricante;
 - Não será aceita porta com rebarbas, empenada, desnívelada, fora de prumo ou de esquadro, ou que apresente quaisquer defeitos decorrentes do manuseio, transporte ou instalação;
 - Verificar se as soldas nos tubos estão contínuas em toda a extensão da superfície de contato;
 - Verificar a aderência e a uniformidade da camada de pintura, atentando para que não apresentem falhas, bolhas, irregularidades ou quaisquer defeitos decorrentes da fabricação e do manuseio;
 - O funcionamento do portão deverá ser verificado após a completa secagem da pintura e subsequente lubrificação, não podendo haver jogo causado por folgas, nem dificuldade no seu deslizamento. O seu funcionamento deverá ser fácil e quando a folha estiver em posição semi-aberta, deverá permanecer parada.
- Instalações hidráulicas:
 - Verificar a instalação do conjunto de esgotamento considerando, sifão, bucha e niple.
 - Verificar a instalação do niple para abastecimento de água fria.
- Piso tátil:
 - Verificar a correta posição do piso tátil de alerta e sua especificação conforme indicado em projeto.

SERVIÇOS INCLUÍDOS NOS PREÇOS

- Estrutura do balcão: alvenaria em bloco de concreto estrutural, pilaretes grauteados e tampo de concreto (o consolo deve ser indicado no projeto estrutural e será pago em outros serviços).
- Tampo de granito.
- Azulejos (apenas na alvenaria de apoio lateral)
- Porta basculante completa, executada e instalada.
- Pintura na porta basculante com esmalte sintético, incluindo fundo para galvanizado e galvanização a frio.
- **Obs.:** Instalações elétricas, hidráulicas e piso tátil de alerta serão pagos em outros serviços.

CRITÉRIOS DE MEDIÇÃO

- un. — por unidade executada.



Atenção

Preserve a escala

Quando for imprimir, use folhas A4 e desabilite a função "Fit to paper"

Respeite o Meio Ambiente.

Imprima somente o necessário